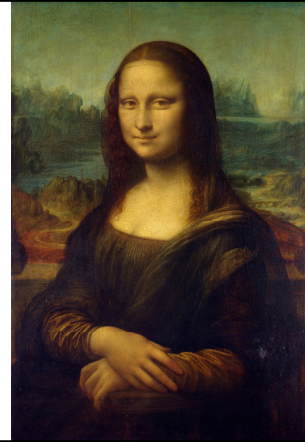


# “艺术家”上帝 —创造万物的神

9/23/12

1



[Beethoven symphony no. 5](#)

## 艺术家，文学家的创作：

- 台上一分钟，台下十年功
- “读书破万卷，下笔如有神”
- 创作需要智慧，能力；而不是偶然

4

## 神的创作 宇宙天地间的智慧

- 他所造的日月星辰，排列恰当，地球正好符合生命成长的需要。
- 我们的地球，质量 $5.9722 \times 10^{24}$ 公斤，是太阳的33万分之一倍，正好提供地球上生命合适的重量，若太重，飞鸟和人体都不能支持本身的重量，心脏也不可能在更大的重力下维持血液循环；若太轻，又不足以防止气体的逸散，其大气乃逐渐散失，水也将随之气化而消失，失去空气和水，生命即不能存在。地球一年绕太阳公转一圈，这个椭圆轨道的长半轴1亿5千万公里，距离适中，太近太远都不相宜。如果地球距太阳近一些，如水星和金星（上次可以观测甚至肉眼看到时间是June 8, 2004 and June 5-6, 2012.如果你6月没看到，和我一样，就再等1百年，若能活那么久就可以再看一次），则太热，任何生物都不能存在；如果地球距太阳远一些，如火星，则太冷，其表面永远处于冰冻状态。自转周期24小时，如太短，则因转速太快，海水将大量向赤道一带集中，低纬度地区将有大片陆地被海水淹没，剩余的陆地也将受到强大的潮汐浪涛冲刷，百物不生。高纬度地区则将有大片海床变为陆地，由于缺水，大片陆地将变为沙漠。而且如果地球的自转过快，地面的风速将造成灾难，例如木星的自转周期为10小时，其表面风速即达每小时两千公里以上，令人闻之色变。因地球之自转轴向一侧倾斜，地球之赤道平面与黄道平面(公转轨道平面)并不一致，有约二十三度半的倾角，此倾角如太小，地上将无四季寒暑之分，如果倾角太大，则季节温差将过分剧烈，而且大部分地区将是夏季长昼，冬季长夜。

5

## 宇宙天地间的智慧

- 动植物的奇妙
- 飞行动物都有宽大的翅膀和相对轻巧的身体。耶稣要我们看的飞鸟有特别强大的胸肌这样可以操纵翅膀，但其他肌肉都相对细小，或根本缺失以减轻体重。它们也没有厚重的骨骼。其骨骼大多为中空细管或弯曲的薄片，这种结构有重量轻，强度大的特点。鸟类的羽毛甚至也是薄管状结构，乃是最好的飞行材料。一片羽毛可以在空中久久飘浮，兽类的针状毛就不能。飞行的运动强度比地面活动大得多，也消耗更多的能量，所以鸟类必须有更高的代谢率。为维持高代谢，鸟类的体温比兽类高得多，其正常体温是摄氏42度。

6

## 哈雷和牛顿的轶事

- 有人讲这些确实很奇妙，但难道不是自然产生的吗？你这想法就和哈雷彗星的发现者哈雷被牛顿说服之前的想法一样。但牛顿曾说“即使没有任何其它的证据，光是大拇指就足够让我相信上帝的存在”。他也通过他所设计的让哈雷赞叹不已的太阳系模型反问哈雷“我的模型你都坚信是人制作的，更何况那真正的精确亿万倍太阳系呢？”最初不信神创造的哈雷看到牛顿设计的太阳系模型一直追问“谁造的？”牛顿才反问他“更何况那真正的太阳系呢？”

7

## 神创造对我们的意义

- 我们的价值
- 我们的安全
- 我们的盼望

8

## 我们的价值

- 我们是他手中的杰作
- 他爱我们

9

## 我们的安全

- 他有最好的“说明书”
- 他能造，能修，能维护

10

## 我们的盼望

- 他造我们有美好的目的
- 在他的规律中我们期待美好的实现

11